

# Proceso, Manejo y Transporte seguro de capsulas oxido de Etileno.

Claudia Maricel Perdigón Ospina.

Instrumentadora Quirúrgica USC

Especialista en Administración servicios de salud. U. Javeriana

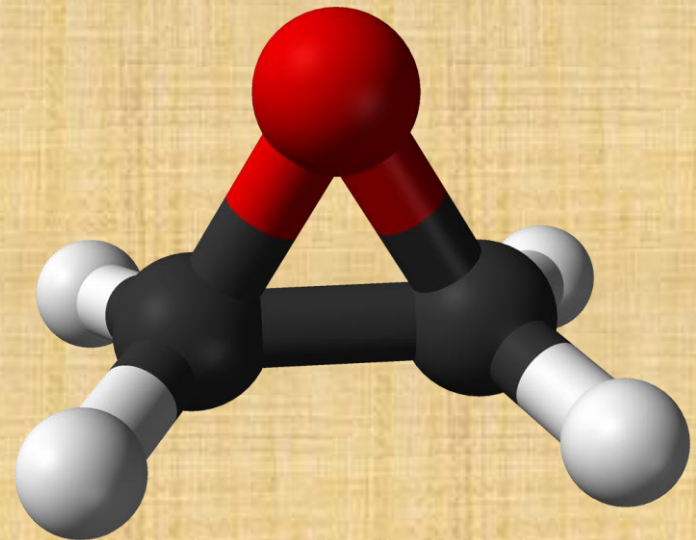


# Que es el oxido de Etileno?

**¿Si?**

- Es un gas inflamable, incoloro e inodoro, el cual se disuelve fácilmente en agua.
- Utilizado para la esterilización de material termo-sensible de alta capacidad de difusión lo que facilita la esterilización de dispositivos médicos de lumen largo y estrecho.
- Compatible con la mayoría de dispositivos médicos.

**¿No?**



# ¿Sabemos manejarlo?

# ¿Sabemos transportarlo?

## La realidad.

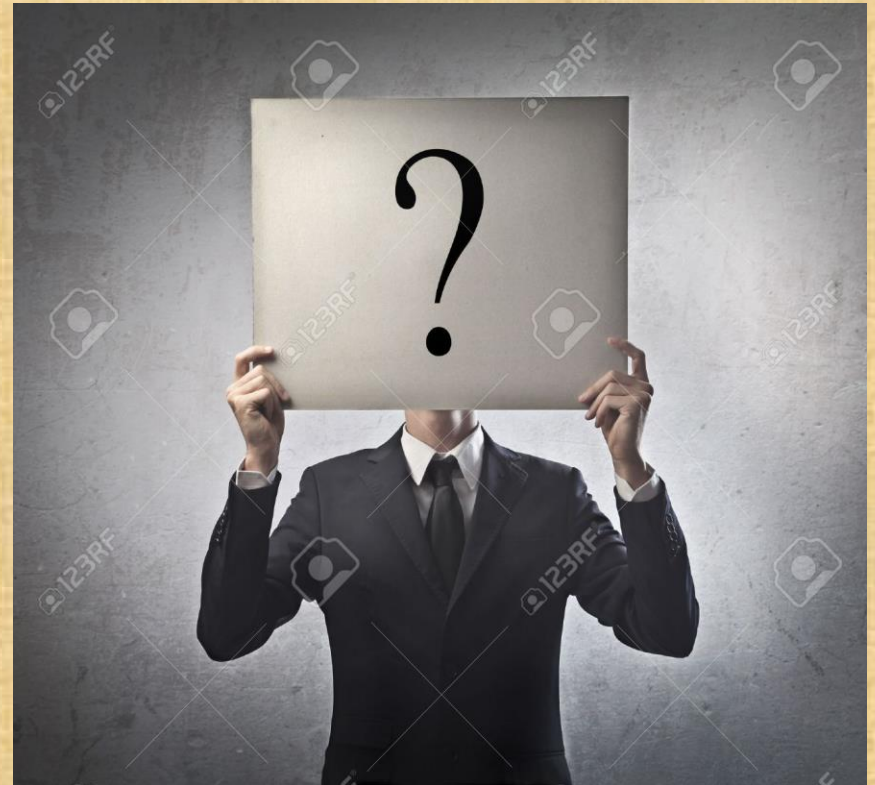
- Existen indicaciones para su transporte de forma y manejo.
- La información es un gas inflamable en proceso de esterilización.
- Viene en capsulas de aluminio.
- En el interior de la capsula se encuentra en estado liquido.





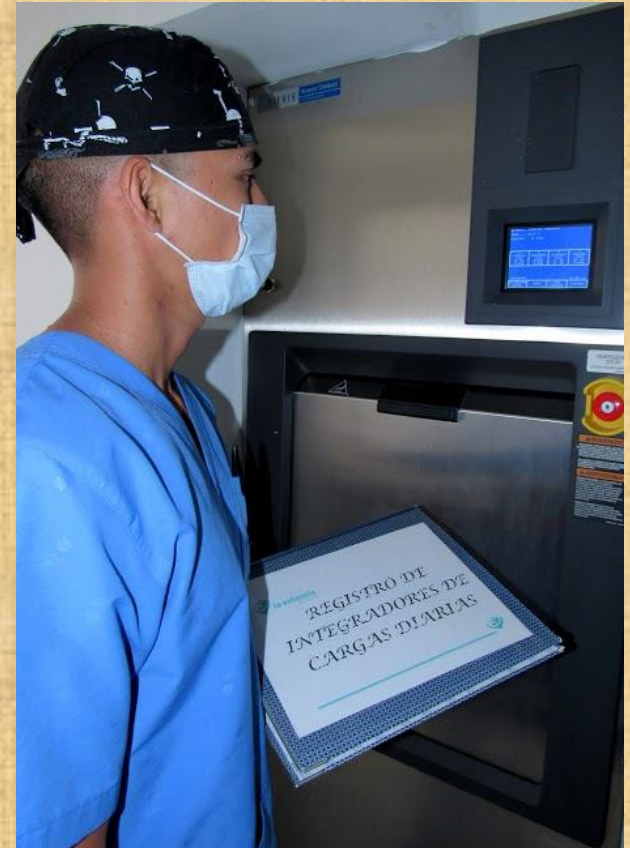
# Transporte en central de esterilización.

- ¿Que hacer para transportar de forma segura cada capsula en la central de esterilización para su uso?
- ¿Existe un contenedor especial en el mercado para su transporte unipersonal?



# Entonces?

- ¿Cuento con personal que se comprometa en la implementación de la idea?
- Es necesario implementarlo en la clínica?
- Se puede desarrollar?



# Método a desarrollar

## ¿Que hacer?

¡Una forma segura para su transporte y manejo!

## ¿Cómo?

¡Material reciclable que sea fácil, practico y menor costo!

## ¿Cuándo?

¡Inmediatamente!

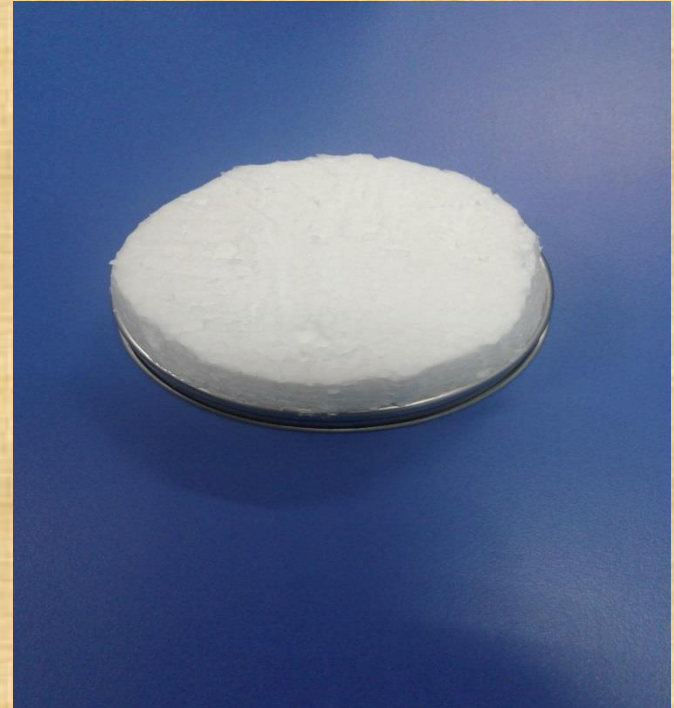
¡Porque la central de esterilización necesita brindar seguridad en sus procesos!





# ¿La idea?

- las capsulas vienen en caja de 12 unidades.
- Deben ser almacenadas en la bodega de central de esterilización
- Debe ser monitoreada con temperatura y humedad
- El personal solicita una capsula para la carga del día.



# ¿Como realizarlo?

- Transpórtala en un contenedor unipersonal donde el colaborador tenga el mínimo contacto con la capsula directamente.





# ¿Cual es el objetivo?

- Garantizar la seguridad e integridad de los colaboradores de la central de esterilización<sup>(1)</sup>
- Definir buenas practicas de manejo, transporte y manipulación del agente esterilizante.
- Velar que se cumpla normas de bioseguridad.
- Mejorar el proceso en entidades de salud que manejen este método de esterilización para generar políticas de seguridad.



# Que recomendaciones en el transporte dentro de la central de esterilización debemos tener

- Guantes de vinilo o nitrilo en el proceso de transporte en el contenedor.
- Mono gafas
- Tapabocas de alta eficiencia
- Siempre las capsulas deben de transportarse en su contenedor de forma vertical



# Protocolizar en la institución

- Para manejo y transporte que todos lo realicen de manera estandarizada.
- Socialización, educación y control.
- Compartir la experiencia y darlo a conocer para la mejora de procesos.





# Personal involucrado .

- Sistema de seguridad y salud en el trabajo.
- Programas ambientales compatibles con la políticas de responsabilidad social.
- Central de esterilización.

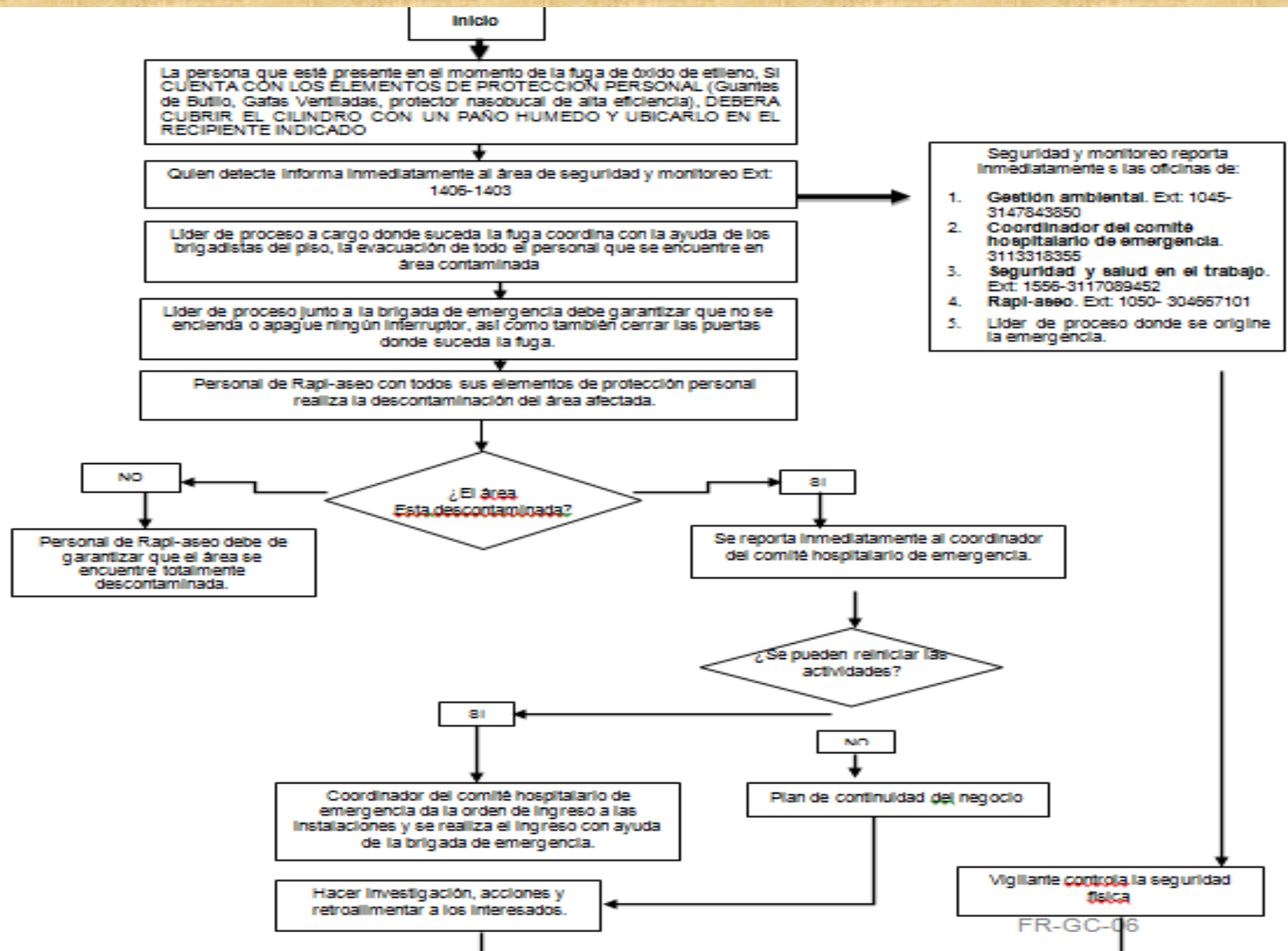


# ¿Como se realizo y cual fue el resultado?

- Contenedor de esparadrapo
- Con soporte en incorpor tapa y cavidad cilíndrica.
- Fichas técnicas en precaución y manejo de capsulas oxido de etileno.
- Muchas ganas.



# Procedimiento operativo normalizado Óxido de Etileno





# Que hacer en caso que pase un incidente o indicio de atención insegura o escape de liquido- gas

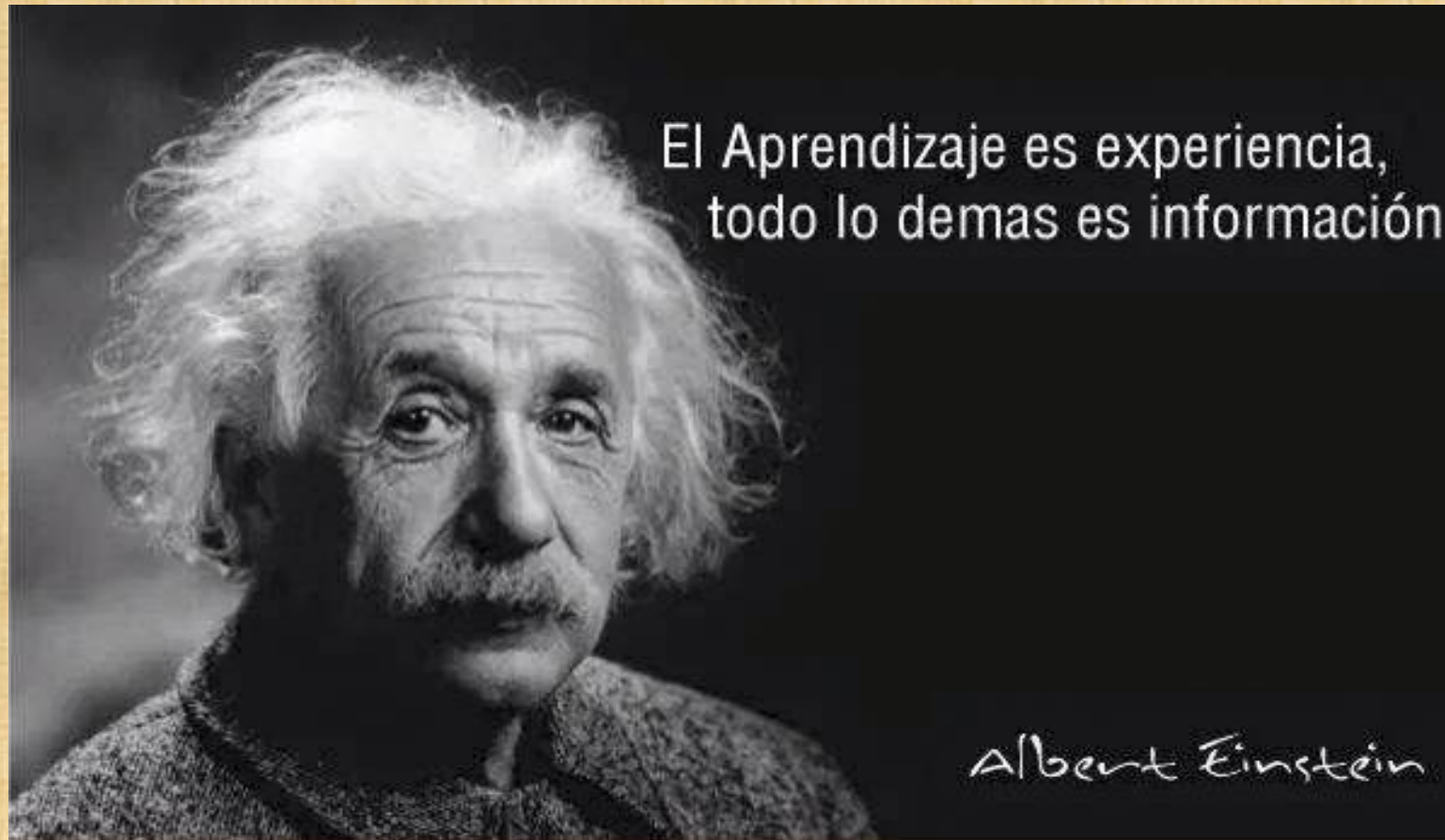
- Soluble al H<sub>2</sub>O. En este caso envuelva la capsula en compresa húmeda e introduzca en contenedor en un tarro rojo con tapa y H<sub>2</sub>O.
- Quítese la ropa, y zapatos e inmediatamente lavar con H<sub>2</sub>O ojos y si es el caso de múltiple contacto báñese completamente.
- Evacuar el área donde ocurre el incidente y avisar al área de gestión ambiental.



# TRABAJO EN EQUIPO.



Solo puedo ir rápido y seguro.



Anonimo.Fotografia Albert Einstein. Imagen recuperada de

[https://www.google.com.co/search?q=einstein&source=lnms&tbm=isch&sa=X&ved=0ahUKEWiesoSDzsvUAhXF4iYKHY4KCAgQ\\_AUIBigB&biw=1821&bih=868&dpr=0.75#](https://www.google.com.co/search?q=einstein&source=lnms&tbm=isch&sa=X&ved=0ahUKEWiesoSDzsvUAhXF4iYKHY4KCAgQ_AUIBigB&biw=1821&bih=868&dpr=0.75#)

tbm=isch&q=el+aprendizaje+es+experiencia+todo+lo+dem%C3%